

## Specyfikacja optoelektryczna

**V** Napięcie zasilania: 90-305V AC

**Hz** Częstotliwość 50-60Hz

**W** Moc: 240W

**☀** Strumień świetlny: 31680LM

**∟** Kąt świecenia: 100°

**🌡** -30°C - +70°C

**kg** Waga: 7 Kg

**🔧** 5 lat gwarancji

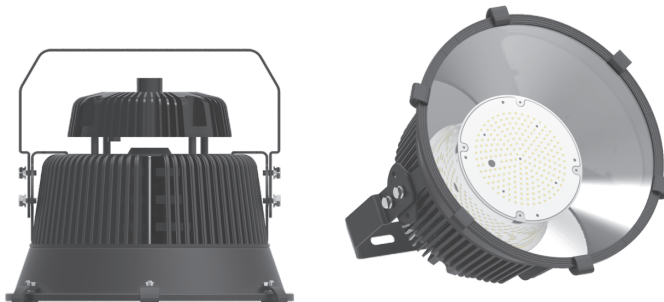
**CRI** CRI: ≥80

**h** Żywotność: 50.000h

**💧** IP - 65

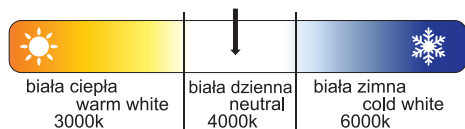
**💧** IP65

**IK** IK08



Numer katalogowy:

**LAM-0349-100B**



Zintegrowana lampa LED w obudowie IP65 do użytku wewnętrznego i zewnętrznego z zasilaczem ściemniającym 1-10V Mean Well

### Zastosowanie:

- \* Hale produkcyjne i magazynowe gdzie wysokość zawieszenia lamp to minimum 5m
- \* Hale chłodnicze do temperatury max -30C
- \* Składy materiałów, place manewrowe
- \* Elewacje zewnętrzne wysokich budynków
- \* Boiska, korty
- \* Sale gimnastyczne bez potrzeby używania dodatkowych osłon

