

Specyfikacja optoelektryczna

V Napięcie zasilania: 110-240V

W Moc: 40 W

☀ Strumień świetlny: 4400 lm

☀ Skuteczność świetlna: 110lm/W

💧 IP 44

🔧 5 lat gwarancji

📐 Kąt świecenia: 90°

CRI CRI: 80

💡 Diody: SMD2835

kg Waga: 2,30 kg

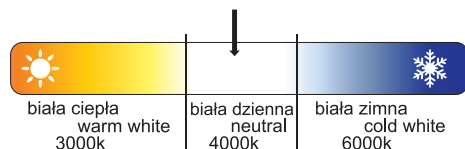
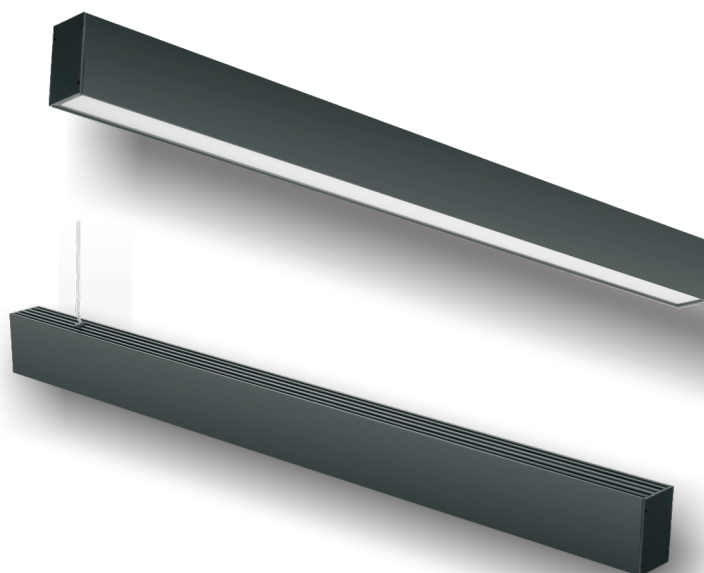
h Żywotność: 70.000h/ L70B50

pf PF: >0,9

🌡 Temp. pracy: -20° C - +45° C

T IK 08

Lampa liniowa LED 40W Seria ARTIC



Zastosowanie: Produkt przeznaczony do oświetlenia wewnętrznego

Material obudowy/klosza: aluminium, PMMA
Kolor oprawy: czarny/ biały
Montaż: natynkowy

Wymiary 2240x50x95 mm
Wymiar z końcówkami: 2250x50x95mm

Zasilacz: Boke

Oprawy występują w wariancie ściemnianym 1-10V oraz DALI

Akcesoria dodatkowe:



linki montażowe oraz uchwyty



kłipsy do łączenia



łącznik w kształcie „L”



łącznik w kształcie „+”



łącznik w kształcie „T”



uchwyt ścienny

